

# てんしぐみへようこそ



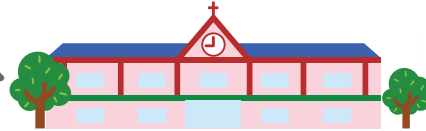
おうちの方や先生方といっしょにあそびましょう!!

**対象年齢** 平成26年4月2日生まれ～平成28年4月1日生まれまで

**受付** 9時45分～

**活動** 10時～10時45分

**園庭開放** 10時30分～11時30分



## 平成30年度 予定表

	内容	場所	持ち物
5月17日(木)	第1回 ふれあい遊び	信徒会館2階講堂	上履き・名札・汗拭きタオル 着替え・水筒など
6月21日(木)	第2回 親子体操		
7月14日(土)	第3回 水遊び		
9月6日(木)	第4回 運動会ごっこ	信徒会館2階講堂	
10月18日(木)	第5回 ハロウィン製作	幼稚園ホール	上記の物以外に、 のり・はさみ・クレヨン セロテープ・ホチキスなど
11月15日(木)	第6回 クリスマス製作		
1月24日(木)	第7回 鬼の面製作		

※内容は変更になる場合もあります。



## おねがい

- ★車での来園はご遠慮ください。
- ★信徒会館で実施の場合は、教会側からお入りください。  
幼稚園のホールで実施の場合は、正門（マクドナルド側）からお入りください。
- ★受付の用紙に必要事項を記入し、保護者とお子様の名札をつけてください。  
名札は、どんなものでも結構です。各自で用意してください。
- ★出席カードには、名前を書き、お子様がシールを貼るようにしてください。
- ★活動内容が製作の時は、のり・はさみ・クレヨン・セロテープ・ホチキスをお持ちください。
- ★飲み物は、お茶又は水を水筒に入れてお持ちください。  
お菓子・ジュース・おもちゃは持って来ないでください。
- ★貴重品は、必ず身につけてください。
- ★携帯電話やカメラでの写真・動画の撮影はご遠慮ください。
- ★持ち物には、全て名前を書いてください。
- ★施設内の出入りは、てんしぐみで使用する講堂と幼稚園ホールになります。  
保育室内への立ち入りはご遠慮ください。



学校法人・聖コルベ学園

聖母の騎士幼稚園